

---

# Das SBB-Energiesparprogramm.

## Ein Beitrag zur klimaschonenden Mobilität.

Blue-Tech 09  
18. September 2009

Andreas Haug, Markus Halder  
Schweizerische Bundesbahnen  
BahnUmwelt-Center  
[andreas.haug@sbb.ch](mailto:andreas.haug@sbb.ch)  
[markus.halder@sbb.ch](mailto:markus.halder@sbb.ch)



# Beitrag der SBB zum Klimaschutz

---

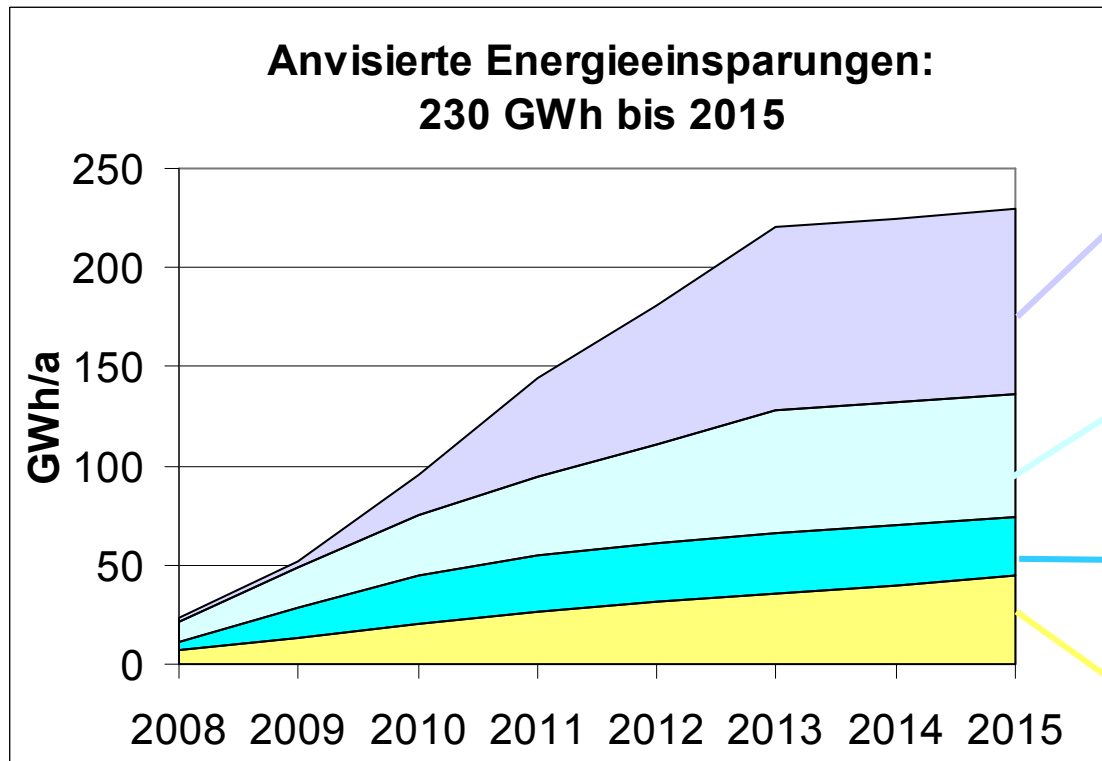


→ Energiesparmassnahmen im Unternehmen

→ Klimaschonendes Mobilitätsangebot



Mit einem umfassenden Massnahmenpaket will die SBB bis 2015 10% des Energiebedarfs einsparen.



**Betriebsführung  
(flüssiger  
Zugsbetrieb)**



**Fahrweise  
Lokführer**



**Technische  
Optimierungen  
Rollmaterial**



**Gebäude und  
Anlagen**



**Bereits im ersten Jahr hat das Programm einen guten Leistungsausweis erbracht.**

## SBB Energiesparprogramm



### Betriebsführung

- ⇒ Pilotprojekte zur aktiven Lenkung
- ⇒ verbesserter Verkehrsfluss

**3 GWh**



### Fahrweise Lokführer

- ⇒ Schulung aller Lokführer
- ⇒ Fokus: optimaler Einsatz elektrischer Bremse

**34 GWh**



### Optimierungen Rollmaterial

- ⇒ ab 2009: EC-Refit, Optimierung Lok 2000, ...
- ⇒ Beschaffungsvorgaben

**10 GWh**



### Gebäude und Anlagen

- ⇒ Zielvereinbarungen EnAW
- ⇒ Projektstandards
- ⇒ Sensibilisierungskampagnen

**Einsparungen 2008: 47 GWh**

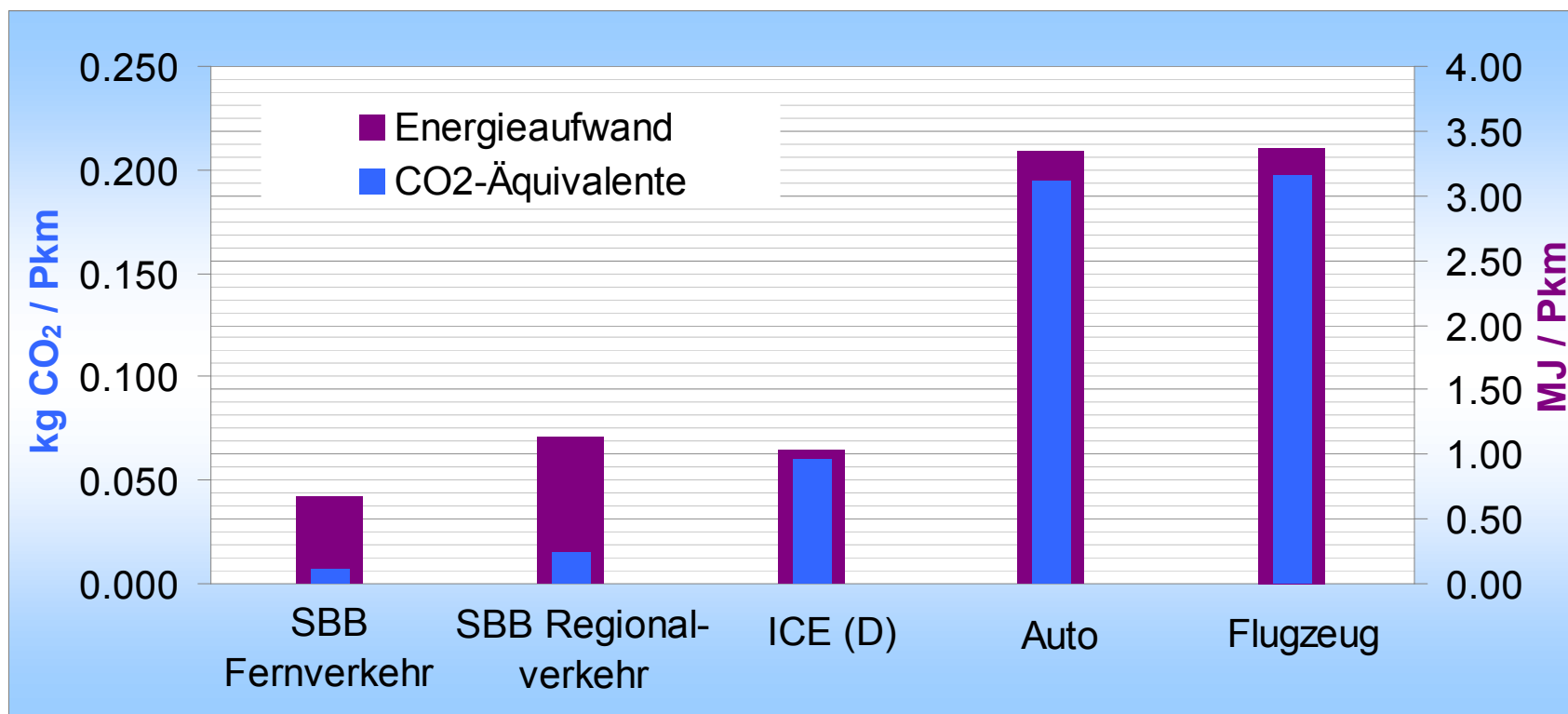
## Das SBB-Energiesparprogramm ist ein wichtiger Beitrag zum umweltfreundlichen Image und zum wirtschaftlichen Erfolg der SBB.

- Der stetige Angebotsausbau führt zu einem zunehmenden Energiebedarf. Das Energiesparprogramm hilft mit, diesen zu kompensieren.
- Das Energiesparprogramm trägt dazu bei, CO<sub>2</sub>-Emissionen zu vermindern. Es verbessert die Umweltleistung der SBB und trägt zur Glaubwürdigkeit des Verkehrsträgers Schiene bei.
- Viele Energiesparmassnahmen haben ein günstiges Kosten/Nutzen-Verhältnis. Energiesparen hilft, Kosten zu reduzieren und die Wettbewerbsfähigkeit zu erhöhen.



## Die Bahn fährt energieeffizient und umweltschonend. Diesen Vorteil will die SBB halten.

**Umweltvorteil Bahn: Personenverkehr** → 4-mal energieeffizienter  
→ 20-mal tiefere CO<sub>2</sub>-Emissionen

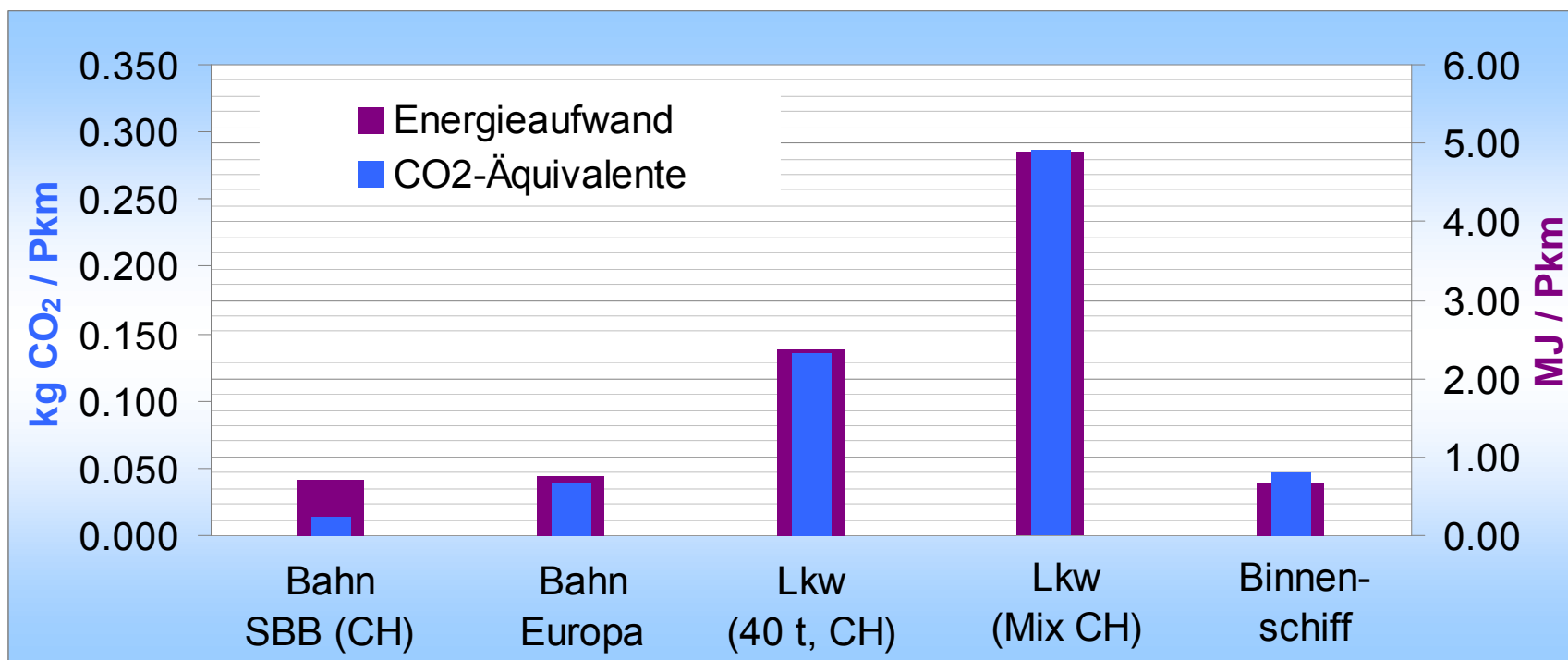


## Die Bahn fährt energieeffizient und umweltschonend. Diesen Vorteil will die SBB halten.

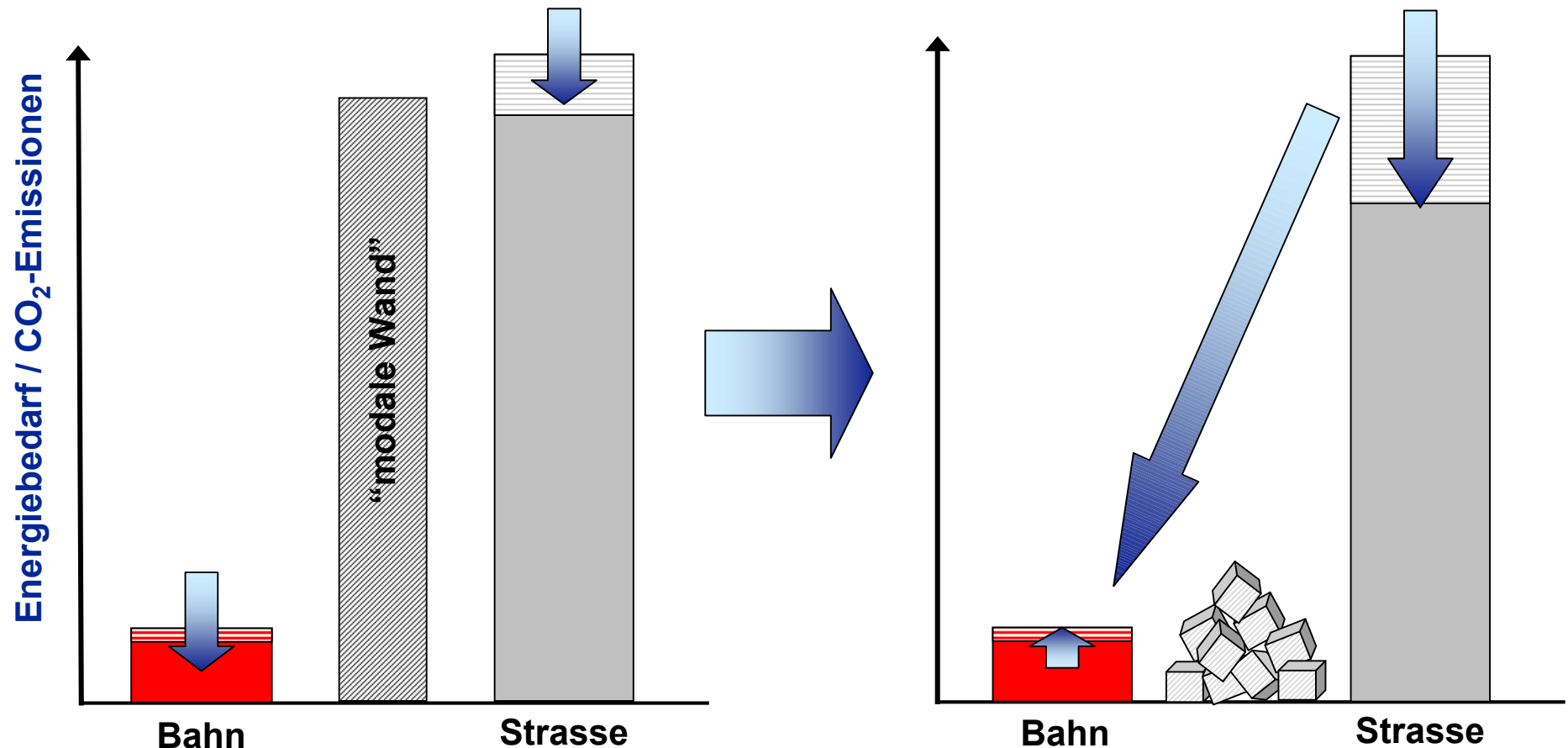
**Umweltvorteil Bahn:  
Güterverkehr**

→ 6-mal energieeffizienter  
→ 20-mal tiefere CO<sub>2</sub>-Emissionen

i.Vgl. zu Lkw (Mix-CH)

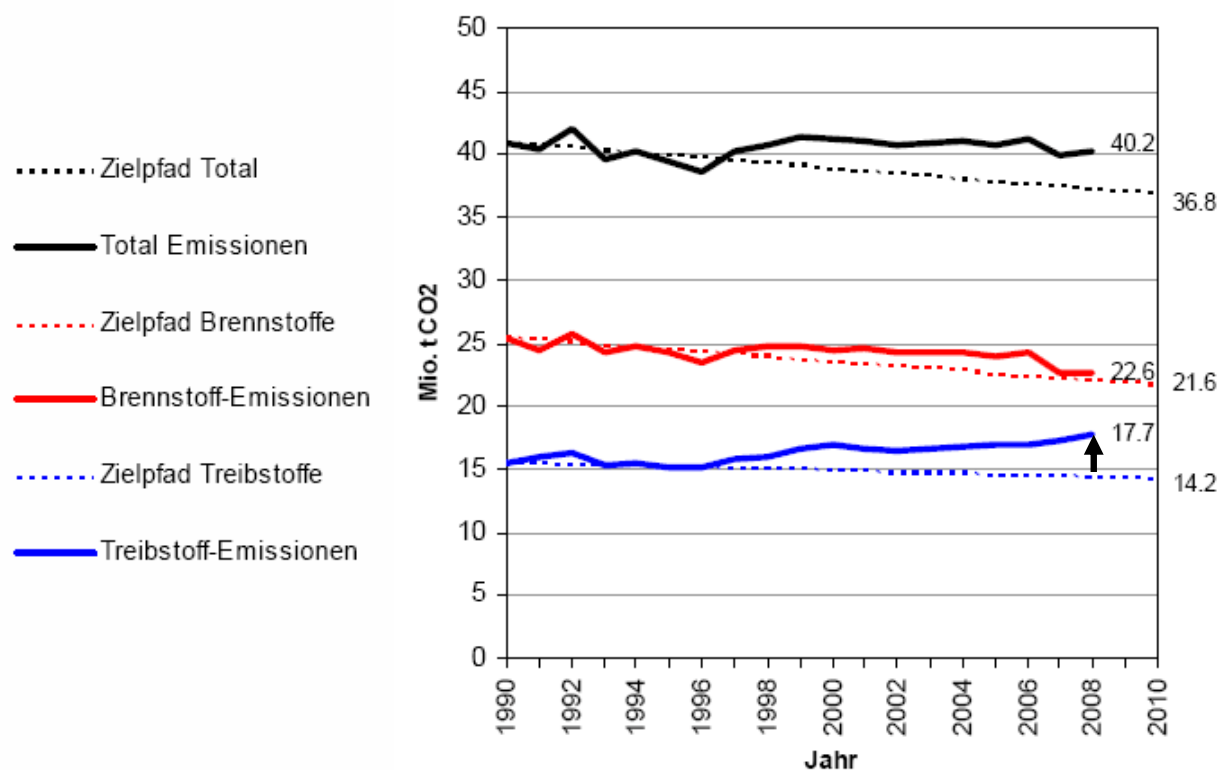


Die Verlagerung des Verkehrs auf die Schiene ist eine weitere wichtige Massnahme zur Verminderung von Energiebedarf und CO<sub>2</sub>-Emissionen.



# Zunahme der CO<sub>2</sub>-Emissionen im Verkehr gefährdet die Einhaltung der Schweizer Klimaschutzziele.

## Entwicklung der CO<sub>2</sub>-Emissionen in der Schweiz



➔ Differenz zum Zielpfad zur Einhaltung der Kyoto-Ziele wächst

➔ Handlungsdruck im Bereich Verkehr/Treibstoffe am grössten

## Zusammenfassung:

---

- Die Bahn bietet energieeffiziente und klimafreundliche Mobilität.
- Mit ihrem Energiesparprogramm leistet die SBB einen wichtigen Beitrag zur Reduktion des Energiebedarfs und der CO<sub>2</sub>-Emissionen. Sie trägt zum Erhalt des Umweltvorteils und zur Förderung des Images der Bahn als umweltfreundlichem Verkehrsträger bei.
- Das höchste Einsparpotenzial im dicht befahrenen SBB-Netz besteht in einer flüssigen Betriebsabwicklung. Die Fahrweise der Lokführer, technische Optimierungen des Rollmaterials und Energiesparmassnahmen in Gebäuden leisten ebenfalls massgebliche Beiträge.
- Die Verlagerung des Verkehrs auf die Schiene eröffnet weitergehende attraktive Effizienzpotenziale. Günstige politische Rahmenbedingungen sind nebst einem optimalen Angebot Voraussetzung, damit der öffentliche Verkehr einen wesentlichen Beitrag zu einer nachhaltigen Mobilität leisten kann.

## Herausforderung für die Zukunft: flüssiger und energieeffizienter Verkehr...

---

